

Vốn điều lệ : 328.000.000.000
Cty CP Phát triển Đô thị Từ Liêm (HSX)

Tổng vốn chủ sở hữu : 560.617.588.445

Tổng tài sản : 1.265.953.567.942

Tổng nợ : 705.335.979.497

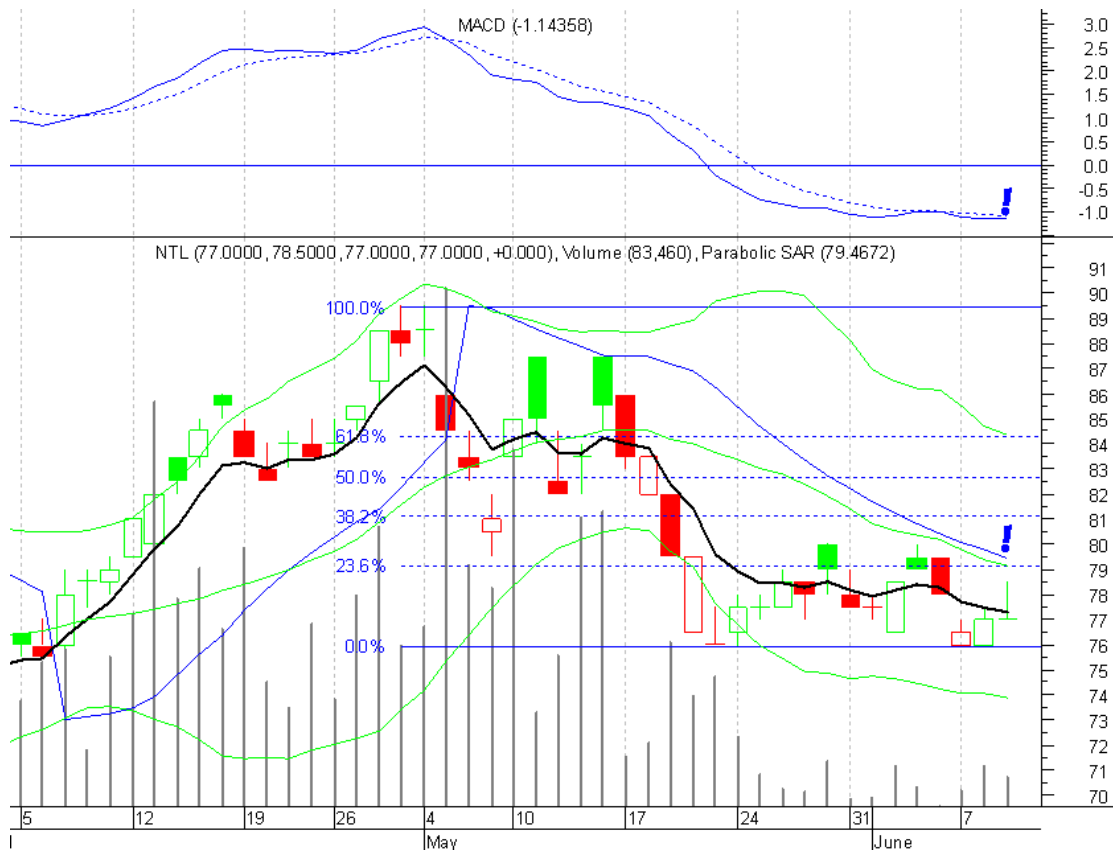

Giá ngày ra báo cáo : 77.000
KHUYẾN NGHỊ: MUA
Giá mục tiêu ngắn hạn: 85.000

Chỉ tiêu	2009	Q1/2010	2010KH	2010F
Vốn điều lệ	164.000.000.000	328.000.000.000	328.000.000.000	328.000.000.000
Lợi nhuận sau thuế	397.000.000.000	4.043.000.000	395.000.000.000	450.000.000.000
Lãi cơ bản (EPS)	24.207	123	12.043	13.720

(Nguồn NTL, KLVN ước tính)

I/ PHÂN TÍCH CƠ BẢN
Định giá theo PE:

P/E	EPS 2010E	Giá
6	13.720	82.320
7	13.720	96.040
8	13.720	109.760
9	13.720	123.480

II/ PHÂN TÍCH KỸ THUẬT:


Biểu đồ kỹ thuật đang xác lập xu hướng: **Tích lũy, tuy nhiên đã có xu hướng bật lên**

+ Ngưỡng hỗ trợ gần nhất : 75-76

+ Ngưỡng kháng cự gần nhất : 84 - 86

III/ ĐÁNH GIÁ: Lợi nhuận sau thuế 2010 dành riêng cho cổ đông công ty ước tính có thể đạt 450 tỷ, với mức giá 77.000/cp ngày ra báo cáo, NTL đang được định giá hấp dẫn, với PE 2010 = 5,6 , thấp hơn nhiều so với trung bình ngành. Đặt điểm của cổ phiếu bất động sản lợi nhuận thường hạch toán vào 2 quý cuối năm, NTL cũng không ngoại lệ vì vậy BCTC Quý 1 của NTL phản ánh không chính xác giá trị của cổ phiếu. Các nhà đầu tư có thể mua dần tích lũy cổ phiếu này, nhất là khi điều chỉnh về gần mốc hỗ trợ.

Trân trọng.

Khuyến cáo:

Báo cáo nhanh chỉ mang tính tham khảo & thích hợp với các nhà đầu tư ngắn hạn. Phân tích của tác giả thể hiện quan điểm riêng về vấn đề đang xem xét, các Nhà đầu tư tự chịu trách nhiệm trước những quyết định của mình.