



Vốn điều lệ :	202.500.000.000	HDG - Cty CP Tập đoàn Hà Đô (HoSE) KHUYẾN NGHỊ: MUA Giá mục tiêu ngắn hạn: 107.000
Tổng tài sản :	1.176.708.000.000	
Tổng nợ :	701.881.000.000	
Giá tham chiếu ngày BC:	98.500	

Chỉ tiêu	2009	Q1/2010	2010KH	2010E
Vốn điều lệ	135.000.000.000	202.500.000.000	202.500.000.000	202.500.000.000
Lợi nhuận sau thuế	190.448.000.000	62.817.000.000	250.000.000.000	270.000.000.000
Lãi cơ bản (EPS)	14.107	3.102	12.346	13.333

(Nguồn HDG, *E: KLVN ước tính)

I/ PHÂN TÍCH CƠ BẢN

Định giá theo PE:

P/E	EPS 2010E	Giá
7	13.333	93.331
8	13.333	106.664
9	13.333	119.997
10	13.333	133.330

Một số dự án tiêu biểu mà HDG đã và đang đầu tư:

+ Khu đô thị An Khánh An Thượng (Xã An Thượng, Huyện Hoài Đức, Hà Nội)

Tiến độ : Đang triển khai thi công Hạ tầng kỹ thuật, Quý I/2010 triển khai thi công nhà thấp tầng và Quý II/2011 triển khai thi công khối nhà cao tầng

- Tổng mức đầu tư : 6.500 tỷ đồng
- Lợi nhuận trước thuế nhà thấp tầng dự kiến : 815 tỷ đồng (ghi nhận từ năm 2009 – 2013)
- Lợi nhuận trước thuế nhà cao tầng dự kiến : 2.000 tỷ đồng (từ năm 2012 – 2017)

+ Công trình nhà cao tầng N10 (Phường Dịch Vọng, Quận Cầu Giấy, Hà Nội)

Tiến độ : Đang triển khai thủ tục chuẩn bị đầu tư, dự kiến Quý IV/2010 khởi công Tổng mức đầu tư dự kiến: 650 tỷ đồng
Lợi nhuận dự kiến : 246 tỷ đồng (ghi nhận từ 2011 – 2013)

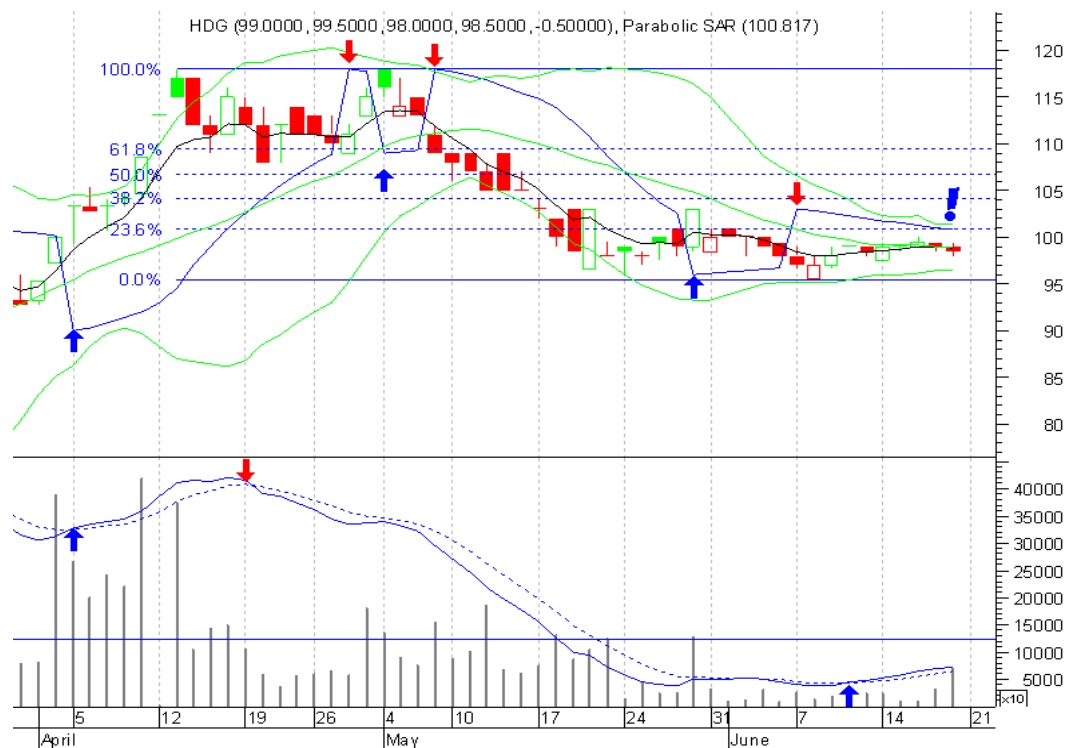
+ Công trình nhà Hồn Hợp (Phường Dịch Vọng, Quận Cầu Giấy, Hà Nội)

Tiến độ : Đang triển khai thủ tục chuẩn bị đầu tư dự kiến Quý II/2011 khởi công
- Tổng mức đầu tư dự kiến : 1.500 tỷ đồng
- Doanh thu dự kiến hàng năm khi đưa vào khai thác khoảng 150 tỷ đồng

+ Công trình nhà cao tầng CC1 (Phường Dịch Vọng, Quận Cầu Giấy, Hà Nội)

Tổng mức đầu tư dự kiến: 170 tỷ đồng
- Doanh thu dự kiến hàng năm khi đưa vào khai thác khoảng 40 tỷ đồng

II/ PHÂN TÍCH KỸ THUẬT:



Biểu đồ kỹ thuật đang xác lập xu hướng : **Tích lũy, tuy nhiên đã có xu hướng bật lên**
 + Ngưỡng hỗ trợ gần nhất : 95.000 – 96.000
 + Ngưỡng kháng cự mạnh : 106.000 – 108.000

III/ ĐÁNH GIÁ:

Với tình hình hoạt động hiện nay thì khả năng HDG đạt được kế hoạch lợi nhuận 2010 là trong tầm tay, không loại trừ quý 4/10 Cty có lợi nhuận đột biến nếu thị trường bất động sản ảm đạm hoặc hạnh toán nhiều hơn lợi nhuận dự án An Khánh An Thượng. HDG có chiến lược sản phẩm đầu tư dài hạn hứa hẹn sẽ mang lại lợi nhuận ổn định cho Công ty trong những năm tới, nhất là từ 2012. Với mức giá hiện tại 98.500/cp tương đương PE2010E = 7,4 các nhà đầu tư có thể mua vào và tiếp tục nắm giữ cổ phiếu này.

Trân trọng.

Khuyến cáo:

Báo cáo nhanh chỉ mang tính tham khảo. Phân tích của tác giả thể hiện quan điểm riêng về vấn đề đang xem xét, các Nhà đầu tư tự chịu trách nhiệm trước những quyết định của mình.