

Báo cáo nhanh

SD7 - Công ty Cổ phần Sông Đà 7 (HNX) - Khuyến nghị: MUA

Vốn điều lệ : 90.000.000.000
Tổng tài sản : 1.328.682.383.948
Tổng nợ : 826.154892.958
Giá 26/05/10 : 50.400
Giá cao nhất 6 tháng : 65.100
Giá thấp nhất 6 tháng : 32.900

I/ PHÂN TÍCH CƠ BẢN

Định giá theo P/B:

P/B	BV (31/3/10)	Giá
1,5	55.836	83.754
2,0	55.836	111.672
2,5	55.836	139.590

Định giá theo PE:

P/E	EPS2010 dự báo	Giá
6	8.778	52.668
7	8.778	61.446
8	8.778	70.224
9	8.778	79.002

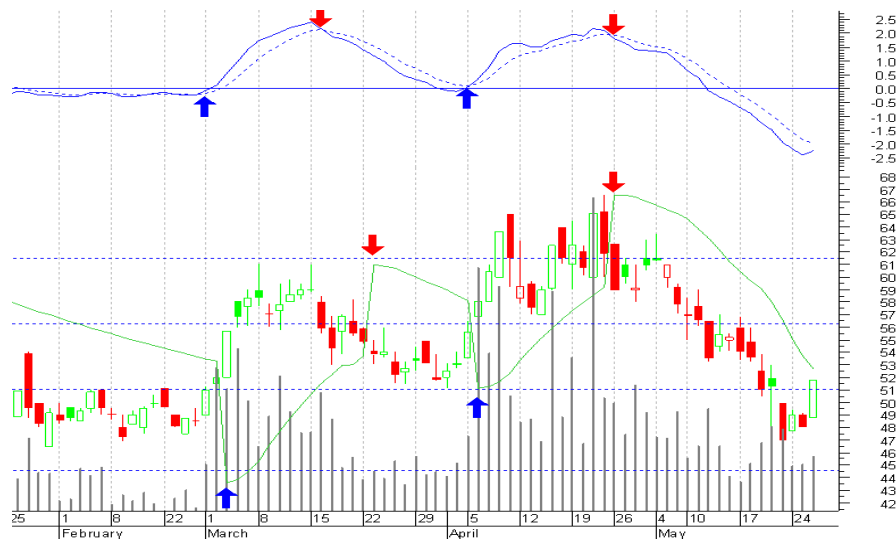
ĐỊNH GIÁ: Dùng phương pháp bình quân trọng số, trọng số đối với từng phương pháp như sau:

- Phương pháp so sánh P/E : 50%
- Phương pháp giá trị sổ sách BV : 50%

Tính bình quân theo trọng số của 02 phương pháp trên, giá của SD7 sẽ là:

$$\text{Giá} = [(83.754 + 111.672 + 139.590) / 3 + (52.668 + 61.446 + 70.224 + 79.002) / 4] / 2 = 88.754 \text{ đồng/cp}$$

II/ PHÂN TÍCH KỸ THUẬT:



SD7 hiện đang giao dịch chỉ bằng 55% so với phương pháp định giá cơ bản, với khả năng cao đạt được lợi nhuận sau thuế hợp nhất 2010 = 79 tỷ như kế hoạch thì hiện nay **SD7** rất đáng quan tâm ngắn hạn lẫn dài hạn.

Khuyến cáo:

Báo cáo nhanh chỉ mang tính tham khảo & thích hợp với những Nhà đầu tư ngắn hạn. Phân tích của tác giả thể hiện quan điểm riêng về vấn đề đang xem xét, các Nhà đầu tư tự chịu trách nhiệm trước những quyết định của mình.